



**ES017-GIP-URO-01**  
ZUMAIA

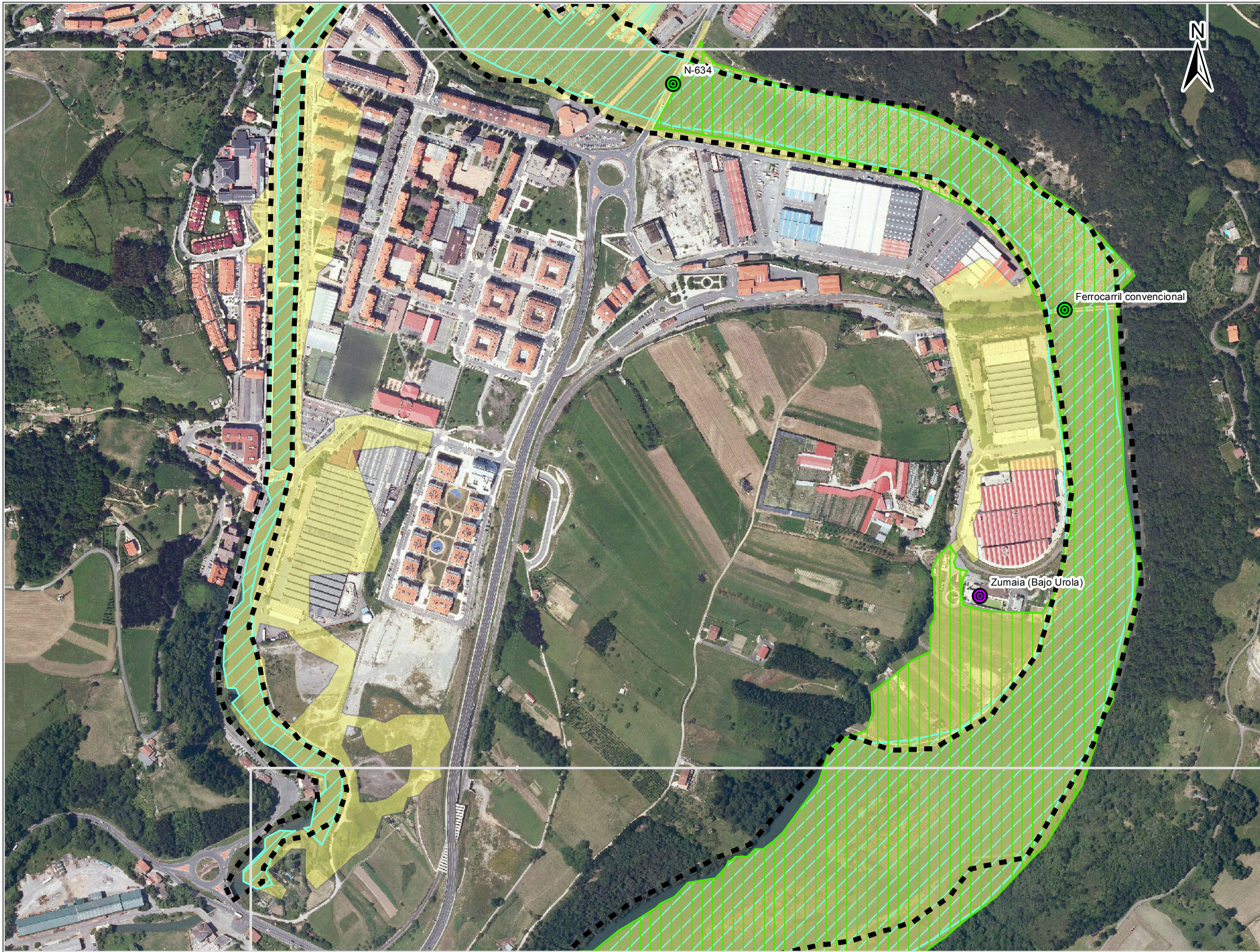
**Puntos de especial importancia**

- Captación para consumo humano
- EDAR
- IPPC
- Patrimonio Cultural
- Afección labores Protección Civil
- Uso recreativo

**Áreas de importancia ambiental**

- Masa de agua de la DMA
- Zona de protección.- LIC
- Zona de protección.-ZEPA

**ARPSI**  
**Zona inundable**  
T = 500 años



**ES017-GIP-URO-01**  
ZUMAIA

**Puntos de especial importancia**

- Captación para consumo humano
- EDAR
- IPPC
- Patrimonio Cultural
- Afección labores Protección Civil
- Uso recreativo

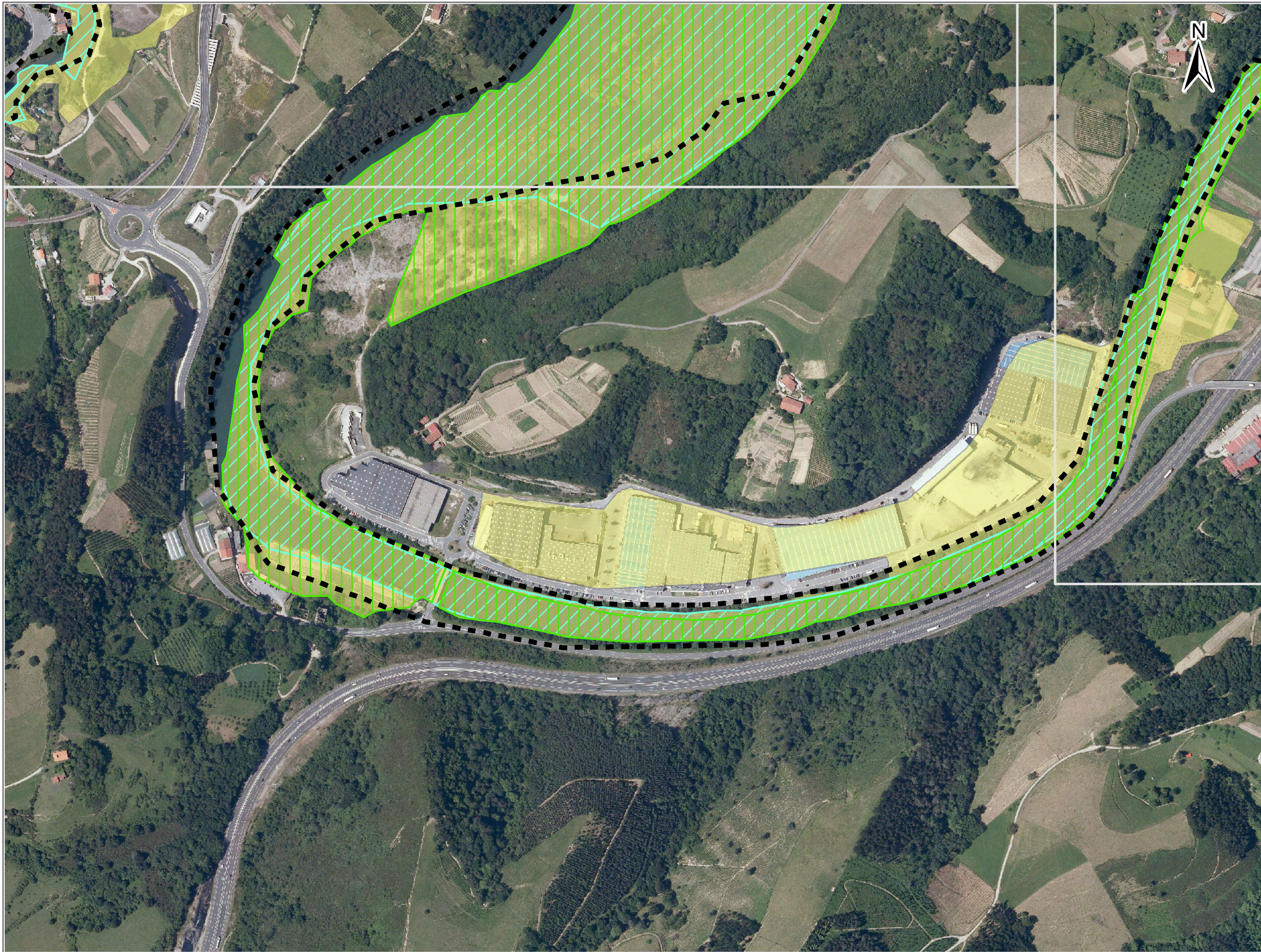
**Áreas de importancia ambiental**

- Masa de agua de la DMA
- Zona de protección.- LIC
- Zona de protección.- ZEPA

ARPSI

**Zona inundable**

T = 500 años



**ES017-GIP-URO-01**  
ZUMAIA

**Puntos de especial importancia**

- Captación para consumo humano
- EDAR
- IPPC
- Patrimonio Cultural
- Afección labores Protección Civil
- Uso recreativo

**Áreas de importancia ambiental**

- Masa de agua de la DMA
- Zona de protección.- LIC
- Zona de protección.- ZEPA

ARPSI

**Zona inundable**

- T = 500 años

